

## **CARTELLA STAMPA**

**Relazione del Presidente della Sestrieres S.p.A., Ing. Giovanni Brasso**

**Intervento del Partner di iCON Infrastructure e Consigliere di Sestrieres S.p.A. e Colomion S.p.A.,  
Dott.ssa Ivana Semeraro**

**Intervento del Direttore Generale della Sestrieres S.p.A., Luisella Bourlot**

***Schede:***

- 1. Innevamento programmato**
- 2. Aspetti commerciali**
- 3. Vialattea utilizza energia rinnovabile 100%**
- 4. Manifestazioni di rilievo 2024/2025 comprensorio Vialattea**

***Stagione invernale 2024/2025***

**SESTRIERES S.p.A. a s.u.**  
**Società soggetta all'attività di direzione e coordinamento**  
**di Euro Horizons Management LTD (UK)**

PIAZZA AGNELLI, 4 - 10058 SESTRIERE (TO) - TEL +390122.799.411 - VIALATTEA.IT  
Capitale Soc. €5.000.000,00 i.v. - Cod. Fisc. e Partita Iva 00941880015  
R.I. Ufficio di Torino 00941880015 - C.C.I.A.A. di Torino 470579

## **Relazione del Presidente della Sestrieres S.p.A., Ing. Giovanni Brasso**

Gentilissimi, intanto vi ringrazio per la vostra partecipazione alla nostra ormai quasi ventennale conferenza stampa.

Tante cose sono cambiate da quando ci siamo presentati a voi per la prima volta un po' titubanti e fragili, ad oggi, data nella quale ormai da due anni la proprietà della Sestrieres è passata da Pubbli-Gest e ABC al Fondo Infrastrutturale iCON.

Oggi, infatti, vi parlo non più come proprietario del pacchetto di maggioranza della società, ma come Presidente del Consiglio di Amministrazione al quale gli amici del fondo iCON hanno riconfermato l'incarico.

Desidero unirmi a quanto già detto dalla Dott.ssa Ivana Semeraro nel dare il benvenuto alla Colomion e a Nicola Bosticco rilevando che con questa acquisizione il prodotto neve del Piemonte, nel suo complesso, diventa sempre più importante a livello nazionale ed internazionale e pertanto anche più importante per la crescita del PIL turistico della nostra Regione.

Dopo questa necessaria introduzione, che ha più che altro un valore romantico, rientro nella logica della nostra conferenza stampa e lo faccio, come sempre, presentandovi i dati salienti relativi alla stagione 2023/2024 che, come sapete, è stata piuttosto avara di neve almeno nella parte iniziale e molto difficile da gestire a causa delle bizzarrie delle condizioni meteorologiche.

I dati che brevemente vi esporrò potranno anche annoiarvi un po', ma è fondamentale che sappiate che lo studio dei dati che raccogliamo negli anni ci permette di avere una conoscenza accurata delle evoluzioni nel tempo del sistema neve e che su questa conoscenza noi basiamo le nostre strategie aziendali.

La tabella n. 1 riporta gli skipass venduti nelle 4 aree del comprensorio paragonati con le 6 stagioni precedenti.

TABELLA 1

**CONFRONTO SKIPASS VENDUTI - STAGIONI 23/24- 22/23 - 21/22 - 19/20 - 18/19 - 17/18 - 16/17**

CHIUSURA 09 MARZO														
ZONA	SKIPASS	SKIPASS STAG. 23/24	SKIPASS STAG. 22/23	%	SKIPASS STAG. 21/22	%	SKIPASS STAG. 19/20	%	SKIPASS STAG. 18/19	%	SKIPASS STAG. 17/18	%	SKIPASS STAG. 16/17	%
SESTRIERE	POM./GIORNALIERI	100.588	100.382	0,21%	94.837	6,06%	114.562	-12,20%	113.140	-11,09%	124.679	-19,32%	142.600	-29,46%
	2-3 GIORNI	11.856	12.356	-4,05%	10.741	10,38%	12.305	-3,65%	13.534	-12,40%	15.828	-25,09%	18.864	-37,15%
	4 GIORNI	5.167	4.590	12,57%	2.699	91,44%	2.918	77,07%	3.387	52,55%	4.049	27,61%	6.067	-14,83%
	5-6-7 GIORNI	35.444	38.671	-8,34%	28.630	23,80%	27.938	26,87%	35.903	-1,28%	38.616	-8,21%	43.271	-18,09%
	DA 8 A 15 GIORNI	411	465	-11,61%	445	-7,64%	710	-42,11%	798	-48,50%	730	-43,70%	990	-58,48%
	SINGOLE - W.T	7.289	8.548	-14,73%	8.328	-12,48%	9.276	-21,42%	8.520	-14,45%	6.614	10,21%	9.043	-19,40%
	<b>TOTALE SESTRIERE</b>	<b>160.755</b>	<b>165.012</b>	<b>-2,58%</b>	<b>145.680</b>	<b>10,35%</b>	<b>167.709</b>	<b>-4,15%</b>	<b>175.282</b>	<b>-8,29%</b>	<b>190.516</b>	<b>-15,62%</b>	<b>220.835</b>	<b>-27,21%</b>
SAUZE D'OULX	POM./GIORNALIERI	41.542	43.306	-4,07%	41.264	0,67%	60.210	-31,00%	56.234	-26,13%	70.455	-41,04%	71.971	-42,28%
	2-3 GIORNI	5.644	6.261	-9,85%	6.337	-10,94%	7.490	-24,65%	8.240	-31,50%	9.667	-41,62%	10.294	-45,17%
	4 GIORNI	2.183	2.988	-26,94%	2.360	-7,50%	2.228	-2,02%	2.975	-26,62%	3.066	-28,80%	3.745	-41,71%
	5-6-7 GIORNI	19.624	20.542	-4,47%	18.576	5,64%	17.869	9,82%	21.801	-9,99%	25.053	-21,67%	23.486	-16,44%
	DA 8 A 15 GIORNI	357	534	-33,15%	410	-12,93%	497	-28,17%	605	-40,99%	535	-33,27%	680	-47,50%
	SINGOLE - W.T	10.852	11.583	-6,31%	13.702	-20,80%	11.474	-5,42%	11.923	-8,98%	9.835	10,34%	12.839	-15,48%
	<b>TOTALE SAUZE D'OULX</b>	<b>80.202</b>	<b>85.214</b>	<b>-5,88%</b>	<b>82.649</b>	<b>-2,96%</b>	<b>99.768</b>	<b>-19,61%</b>	<b>101.778</b>	<b>-21,20%</b>	<b>118.611</b>	<b>-32,38%</b>	<b>123.015</b>	<b>-34,80%</b>
SAN SICARIO	POM./GIORNALIERI	13.238	16.383	-19,20%	15.326	-13,62%	24.915	-46,87%	20.440	-35,23%	29.588	-55,26%	25.686	-48,46%
	2-3 GIORNI	872	1.464	-40,44%	1.540	-43,38%	2.835	-69,24%	1.869	-53,34%	2.437	-64,22%	2.703	-67,74%
	4 GIORNI	586	604	-2,98%	250	134,40%	700	-16,29%	530	10,57%	659	-11,08%	629	-6,84%
	5-6-7 GIORNI	3.359	2.503	34,20%	1.875	79,15%	1.832	83,35%	3.169	6,00%	2.793	20,26%	2.587	29,84%
	DA 8 A 15 GIORNI	38	58	-34,48%	66	-42,42%	171	-77,78%	124	-69,35%	147	-74,15%	185	-79,46%
	SINGOLE - W.T	415	342	21,35%	443	-6,32%	680	-38,97%	628	-33,92%	465	-10,75%	563	-26,29%
	<b>TOTALE SAN SICARIO</b>	<b>18.508</b>	<b>21.354</b>	<b>-13,33%</b>	<b>19.500</b>	<b>-5,09%</b>	<b>31.133</b>	<b>-40,55%</b>	<b>26.760</b>	<b>-30,84%</b>	<b>36.089</b>	<b>-48,72%</b>	<b>32.353</b>	<b>-42,79%</b>
CESANA-CLAVIERE	POM./GIORNALIERI	30.204	34.729	-13,03%	30.460	-0,84%	39.793	-24,10%	36.133	-16,41%	46.631	-35,23%	42.144	-28,33%
	2-3 GIORNI	2.391	2.742	-12,80%	1.675	42,75%	3.121	-23,39%	3.514	-31,96%	3.502	-31,72%	3.457	-30,84%
	4 GIORNI	385	295	30,51%	288	33,68%	790	-51,27%	634	-39,27%	806	-52,23%	752	-48,80%
	5-6-7 GIORNI	4.785	4.298	11,33%	1.761	171,72%	5.411	-11,57%	5.817	-17,74%	7.874	-39,23%	7.146	-33,04%
	DA 8 A 15 GIORNI	33	79	-58,23%	100	-67,00%	142	-76,76%	130	-74,62%	156	-78,85%	158	-79,11%
	SINGOLE - W.T	1.285	2.513	-48,87%	2.356	-45,46%	3.026	-57,53%	2.904	-55,75%	3.399	-62,19%	3.331	-61,42%
	<b>TOTALE CESANA-CLAVIERE</b>	<b>39.083</b>	<b>44.656</b>	<b>-12,48%</b>	<b>36.640</b>	<b>6,67%</b>	<b>52.283</b>	<b>-25,25%</b>	<b>49.132</b>	<b>-20,45%</b>	<b>62.368</b>	<b>-37,33%</b>	<b>56.988</b>	<b>-31,42%</b>
INTERNET	POM./GIORNALIERI	98.401	97.664	0,75%	83.338	18,07%	65.371	50,53%	52.353	87,96%	59.521	65,32%	47.335	107,88%
	2-3 GIORNI	8.720	9.003	-3,14%	7.744	12,60%	4.935	76,70%	3.949	120,82%	1.526	471,43%	1.316	562,61%
	4 GIORNI	3.079	3.115	-1,16%	2.140	43,88%	1.626	89,36%	1.087	183,26%	401	667,83%	234	1215,81%
	5-6-7 GIORNI	14.004	13.229	5,86%	9.559	46,50%	8.859	58,08%	9.743	43,73%	4.306	225,22%	2.343	497,70%
	DA 8 A 15 GIORNI	354	390	-9,23%	105	237,14%	181	95,58%	206	71,84%	69	413,04%	57	521,05%
	SINGOLE - W.T	138	4	3350,00%	0		0		0		0		0	
	<b>TOTALE INTERNET</b>	<b>124.696</b>	<b>123.405</b>	<b>1,05%</b>	<b>102.886</b>	<b>21,20%</b>	<b>80.972</b>	<b>54,00%</b>	<b>67.338</b>	<b>85,18%</b>	<b>65.823</b>	<b>89,44%</b>	<b>51.285</b>	<b>143,14%</b>
<b>TOTALE SKIPASS con INTERNET</b>	<b>423.244</b>	<b>439.641</b>	<b>-3,73%</b>	<b>387.355</b>	<b>9,27%</b>	<b>431.865</b>	<b>-2,00%</b>	<b>420.290</b>	<b>0,70%</b>	<b>473.407</b>	<b>-10,60%</b>	<b>484.476</b>	<b>-12,64%</b>	
<b>STAGIONALI</b>	<b>5.963</b>	<b>5.169</b>	<b>15,36%</b>	<b>5.542</b>	<b>7,60%</b>	<b>6.982</b>	<b>-14,59%</b>	<b>6.996</b>	<b>-14,77%</b>	<b>6.706</b>	<b>-11,08%</b>	<b>6.390</b>	<b>-6,68%</b>	
<b>TOTALE GENERALE</b>	<b>429.207</b>	<b>444.810</b>	<b>-3,51%</b>	<b>392.897</b>	<b>9,24%</b>	<b>438.847</b>	<b>-2,20%</b>	<b>427.286</b>	<b>0,45%</b>	<b>480.113</b>	<b>-10,60%</b>	<b>490.866</b>	<b>-12,56%</b>	

	2023/2024	2022/2023		2021/2022		2019/2020		2018/2019		2017/2018		2016/2017	
FATTURATO STAGIONE	34.973.694,03	31.452.422,62	11,20%	25.704.657,86	36,06%	27.421.372,58	27,54%	27.821.960,82	25,71%	29.044.677,61	20,41%	29.519.874,22	18,48%

Dalla tabella n. 1 si evince che sull'area di Sestriere rispetto alla stagione 2022/23 si è registrata una piccola diminuzione degli skipass venduti, sull'area di Sauze d'Oulx una diminuzione un po' più importante, mentre una diminuzione decisamente più importante si è registrata sulle aree di Sansicario e Cesana-Claviere.

La tabella n. 2 invece riporta i primi ingressi registrati nel corso della stagione, anch'essi paragonati alle 6 stagioni precedenti. Noterete che il paragone fra i primi ingressi della stagione 2023/24 e quelli relativi alle stagioni precedenti dà risultati abbastanza omologhi a quelli relativi agli skipass venduti evidenziati nella tabella 1; anche in questo caso si nota una flessione più o meno importante dei primi ingressi su tutte le quattro aree del comprensorio, in particolare rispetto alla stagione 2022/23.

**TABELLA 2**
**CONFRONTO PRIMI INGRESSI STAGIONI 23/24 - 22/23 - 21/22 - 19/20 - 18/19 - 17/18 - 16/17**

ZONA	CHIUSURA 09 MARZO												
	PRIMI INGRESSI STAG. 23/24	PRIMI INGRESSI STAG. 22/23	%	PRIMI INGRESSI STAG. 21/22	%	PRIMI INGRESSI STAG. 19/20	%	PRIMI INGRESSI STAG. 18/19	%	PRIMI INGRESSI STAG. 17/18	%	PRIMI INGRESSI STAG. 16/17	%
<b>SESTRIERE</b> N° 15 IMPIANTI N° 4 TAPPETI	577.299	582.158	-0,83%	481.940	19,79%	494.264	16,80%	564.616	2,25%	572.164	0,90%	642.671	-10,17%
<b>TOTALE SESTRIERE</b>													
<b>SAUZE D'OULX</b> N° 12 IMPIANTI N° 1 TAPPETO	301.827	310.175	-2,69%	285.185	5,84%	308.597	-2,19%	339.121	-11,00%	364.809	-17,26%	365.321	-17,38%
<b>TOTALE SAUZE D'OULX</b>													
<b>SANSCARDO</b> N° 6 IMPIANTI N° 1 TAPPETO	88.904	91.291	-2,61%	71.216	24,84%	118.126	-24,74%	110.844	-19,79%	133.752	-33,53%	124.660	-28,68%
<b>TOTALE SANSCARDO</b>													
<b>CESANA-CLAVIERE</b> N° 6 IMPIANTI N° 1 TAPPETO	77.044	78.057	-1,30%	51.302	50,18%	78.846	-2,29%	79.516	-3,11%	91.951	-16,21%	97.602	-21,06%
<b>TOTALE CESANA-CLAVIERE</b>													
<b>TOTALE GENERALE</b>	<b>1.045.074</b>	<b>1.061.681</b>	<b>-1,56%</b>	<b>889.643</b>	<b>17,47%</b>	<b>999.833</b>	<b>4,52%</b>	<b>1.094.097</b>	<b>-4,48%</b>	<b>1.162.676</b>	<b>-10,11%</b>	<b>1.230.254</b>	<b>-15,05%</b>

La tabella n. 3 riporta i passaggi che i nostri clienti hanno realizzato sulle 4 aree del comprensorio.

**TABELLA 3**
**CONFRONTO PASSAGGI STAGIONI 23/24 - 22/23 - 21/22 - 19/20 - 18/19 - 17/18 - 16/17**

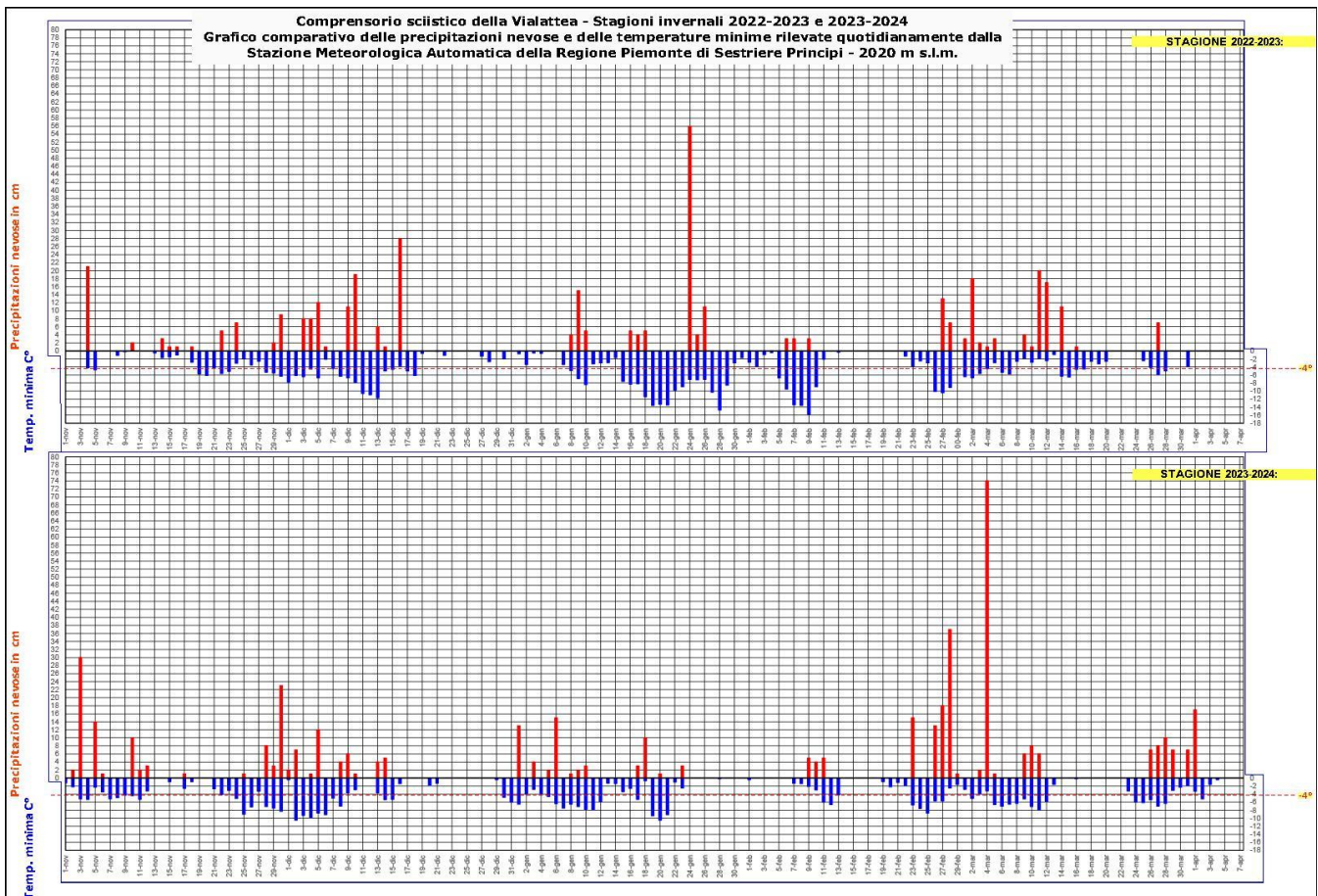
ZONA	CHIUSURA 09 MARZO												
	PASSAGGI STAG. 23/24	PASSAGGI STAG. 22/23	%	PASSAGGI STAG. 21/22	%	PASSAGGI STAG. 19/20	%	PASSAGGI STAG. 18/19	%	PASSAGGI STAG. 17/18	%	PASSAGGI STAG. 16/17	%
<b>SESTRIERE</b> N° 15 IMPIANTI N° 4 TAPPETI	5.251.554	5.335.686	-1,58%	4.792.103	9,59%	4.512.805	16,37%	5.337.529	-1,61%	5.017.424	4,67%	6.001.598	-12,50%
<b>TOTALE SESTRIERE</b>													
<b>SAUZE D'OULX</b> N° 12 IMPIANTI N° 1 TAPPETO	3.246.157	3.258.668	-0,38%	2.851.739	13,83%	3.336.551	-2,71%	3.676.200	-11,70%	3.926.456	-17,33%	4.276.575	-24,09%
<b>TOTALE SAUZE D'OULX</b>													
<b>SANSCARDO</b> N° 6 IMPIANTI N° 1 TAPPETO	1.507.248	1.594.771	-5,49%	1.247.117	20,86%	1.911.761	-21,16%	1.830.511	-17,66%	2.112.812	-28,66%	2.056.525	-26,71%
<b>TOTALE SANSCARDO</b>													
<b>CESANA-CLAVIERE</b> N° 6 IMPIANTI N° 1 TAPPETO	1.099.874	1.191.106	-7,66%	868.187	37,19%	1.127.471	-2,45%	1.165.274	-5,61%	1.196.133	-8,05%	1.478.428	-25,61%
<b>TOTALE CESANA-CLAVIERE</b>													
<b>TOTALE GENERALE</b>	<b>11.104.833</b>	<b>11.380.231</b>	<b>-2,42%</b>	<b>9.759.146</b>	<b>13,79%</b>	<b>10.888.588</b>	<b>1,99%</b>	<b>12.009.514</b>	<b>-7,53%</b>	<b>12.252.825</b>	<b>-9,37%</b>	<b>13.813.126</b>	<b>-19,61%</b>

**SESTRIERES S.p.A. a s.u.**  
**Società soggetta all'attività di direzione e coordinamento**  
**di Euro Horizons Management LTD (UK)**

Anche da questa tabella si evince che, indipendentemente dalla presenza degli sciatori sulle aree, i passaggi sugli impianti sono diminuiti, cosa che dimostra che i nostri clienti hanno comunque sciato meno.

Evidentemente i dati che emergono in modo sufficientemente chiaro dalle 3 tabelle precedentemente illustrate sono stati in buona parte condizionati dalla situazione meteorologica e nivologica della stagione. Infatti, se li analizziamo non su base annua ma su base settimanale riscontriamo che nella parte finale della stagione, quando finalmente è arrivata la neve, la vendita degli skipass ed i passaggi sugli impianti sono considerevolmente aumentati, avvicinandosi ai valori registrati nelle passate stagioni. Proprio per visualizzare come i fenomeni meteorologici hanno inciso sull'andamento della stagione in Vialattea, vi propongo la tabella n. 4 che rappresenta l'andamento delle nevicate relative alle ultime due stagioni.

TABELLA 4



**SESTRIERES S.p.A. a s.u.**  
**Società soggetta all'attività di direzione e coordinamento**  
**di Euro Horizons Management LTD (UK)**

PIAZZA AGNELLI, 4 - 10058 SESTRIERE (TO) - TEL +390122.799.411 - VIALATTEA.IT  
 Capitale Soc. €5.000.000,00 i.v. - Cod. Fisc. e Partita Iva 00941880015  
 R.I. Ufficio di Torino 00941880015 - C.C.I.A.A. di Torino 470579

Dalla tabella medesima si evince che la grande nevicata della stagione 2022/23 è avvenuta verso la fine del mese di gennaio mentre la grande nevicata della stagione invernale 2023/24 è avvenuta a fine febbraio inizio marzo, cosa che fa una grandissima differenza e che giustifica abbondantemente quel modesto calo di presenze che abbiamo registrato nell'ultimo esercizio su tutte le aree del comprensorio.

Si evince inoltre che le finestre fredde tendono ad accorciarsi, cosa che obbligherà il mondo dello sci a dotarsi di impianti di innevamento programmato più performanti. Sarà sempre più indispensabile produrre la neve in tempi più rapidi.

Lo studio dei diagrammi sull'innnevamento naturale realizzato negli anni e quello sul clima commissionato dalla Colomion S.p.A. e dalla Sestrieres S.p.A., presentato nel corso della precedente conferenza, portano con sé un'occasione importante per tutti noi. Se infatti guardiamo quei numeri, quei diagrammi e, a ben vedere, i fatti che quegli stessi numeri e diagrammi sottendono, non possiamo davvero fare a meno di considerare come oggi noi abbiamo in qualche modo in mano, alla nostra portata, il nostro futuro e quindi il nostro destino.

Ed allora partiamo proprio da qui: il focus è sull'oggi ed il motivo della riflessione è nella stringente opportunità-necessità di costruire il nostro futuro per come è contenuto nella potenzialità della conoscenza.

Pensiamo dunque al sistema turistico, cioè il contesto nel quale siamo attori, come ad un qualcosa di intimamente ed inestricabilmente connesso con le regioni montane che ne costituiscono sia la cornice che il contenuto. Ogni regione, si sa, ha le proprie caratteristiche e peculiarità; va da sé che quelle montane certo non fanno eccezione. Ed allora gli studi che costituiscono il nostro focus odierno ci dicono che il nostro sistema sta cambiando e lo sta facendo anche velocemente. E che cosa ha sempre fatto l'uomo in passato di fronte ai cambiamenti? Si è adattato. La sua grande forza, ciò che lo ha reso vincente nella natura, consiste nel fatto che i suoi processi adattativi siano risultati talmente efficaci da far sì che come specie il suo sia stato nei millenni un percorso di sviluppo e progresso. Ecco: questo è esattamente ciò che oggi il cambiamento, che già è in atto, non solo ci consiglia ma proprio ci impone: dobbiamo adeguarci all'oggi in mutamento per arrivare al nostro futuro possibilmente attrezzati.

**“L'oggi ci impone una riflessione sul domani”.**

Questo percorso fortunatamente sta nel nostro DNA e anche nel DNA delle nostre aziende. E d'altra parte, guardate, l'adattamento della specie è sempre necessario perché, se ciò non avvenisse porterebbe alla scomparsa della specie stessa.

Possiamo anche chiamarlo con il suo nome: darwinismo.

Il darwinismo, come sapete, spiega tanto della natura ma anche della società: adeguarsi non è un optional ma una necessità di sopravvivenza, semplicemente, come già detto, chi non si adatta scompare, in natura e non di meno nella società, come esseri, come specie ma anche, nel nostro caso, come aziende.

Dunque a noi, qui ed ora, compete **“progettare il nostro futuro, pena esserne travolti”**.

Certo questa progettazione è un'operazione complessa che non può non prevedere tempi lunghissimi e che ovviamente e necessariamente coinvolgerà molti aspetti importanti, anche significativi e caratterizzanti, della nostra vita. Aspetti che inevitabilmente riguardano e riguarderanno le abitudini di tutti noi e per scendere nel pratico mi sto riferendo al lavoro, al tempo libero ed alla scuola come alla gestione della nostra quotidianità di individui e di individui componenti di famiglie; non corro di certo se mi spingo ad immaginare che nel nostro presente ci siano tutte le premesse per arrivare ad un futuro con le nostre abitudini rivisitate.

Allora la gestione del turismo che sarà non potrà che essere frutto di un adattamento esistenziale rispetto all'oggi che cambia in una prospettiva di crescita diversa e creativa. Perciò si tratta di proporci di realizzare un nuovo modello di gestione all'interno di un nuovo e diverso sistema di vita. Da qui dobbiamo partire per capire come mitigare quelli che sono gli aspetti negativi dei mutamenti climatici sapendo che, così operando, probabilmente in moltissimi casi riusciremo anche a migliorare in qualche aspetto la qualità attuale della nostra vita; di più... vedrete che, così intervenendo, miglioreremo e di parecchio anche le performance di tutte le aziende che nel paese operano, ivi comprese quelle che operano nel settore di nostra pertinenza.

Quindi mi sembrerebbe adeguato concludere questo argomento con uno slogan: **“se cambiano le condizioni ambientali e se cambiano le condizioni climatiche non possono non cambiare anche le abitudini della nostra vita”**. Adattamento e sopravvivenza, appunto...

Mi rendo conto che queste mie considerazioni finali, oggi, non possano che essere considerate esclusivamente come una provocazione, ma se ci pensate tutti i cambiamenti della nostra vita, tutti i cambiamenti del nostro corpo, tutti i cambiamenti della società e tutti i cambiamenti delle nostre abitudini sono avvenuti per l'appunto partendo da quelle che in origine sembravano solo delle mere provocazioni.

Vi ho esposto le mie sensazioni ed i miei dubbi ma anche le mie speranze; sono sicuro che, gestendo ciò che sta avvenendo in modo appropriato, potremo continuare il percorso di crescita che ha da sempre caratterizzato la nostra società.

## **Intervento del Partner di iCON Infrastructure e Consigliere di Sestrieres S.p.A. e Colomion S.p.A.,**

**Dott.ssa Ivana Semeraro**

È un piacere per me ritrovarmi in questa sede e potervi riconfermare il grande impegno e l'attenzione del Fondo iCON per il comprensorio della Vialattea e per il mercato della neve e del turismo più in generale ad esso collegato.

Sono trascorsi più di due anni dall'acquisizione da parte del Fondo iCON Infrastructure della Sestrieres S.p.A. e, come è già ben noto a tutti voi, ad inizio agosto Motta Holding (Italy) Srl, società posseduta indirettamente dal fondo iCON Infrastructure Partners V (iCON Infrastructure) ha acquisito anche la Colomion S.p.A., società che gestisce il comprensorio sciistico di Bardonecchia Ski.

Con l'acquisizione della Colomion S.p.A., iCON Infrastructure ha dimostrato di credere nelle forti potenzialità del territorio piemontese, dando vita a un'aggregazione comprensoriale di grande rilevanza strategica nazionale ed internazionale che vuole proporsi sempre con maggiore prestigio verso i mercati del turismo montano. Il Gruppo Colomion, con le sue molteplici attività ancillari che interessano svariati settori oltre allo sci, dispone di un'offerta completa e altamente diversificata. Siamo convinti che, grazie ai servizi offerti d'estate e d'inverno, le montagne del Piemonte diventino sempre più appetibili a livello internazionale e determinanti per la crescita dell'economia della regione.

Altro punto di forza di Bardonecchia Ski è rappresentato dalla collocazione strategica della località: facile da raggiungere per la sua capillare rete di collegamenti attraverso l'autostrada del Fréjus, la linea ferroviaria internazionale Torino-Parigi e l'aeroporto di Torino Caselle, situato a meno di 100 Km.

Le due società opereranno in modo autonomo ed indipendente, guidate da due consigli di amministrazione separati e dai loro rispettivi management che rimarranno confermati, e sempre in sintonia con i territori di appartenenza, nonché agiranno con l'intento comune di continuare a sviluppare e rinnovare l'infrastruttura sciistica e a mantenere alti standard di salute e sicurezza per tutti i visitatori e i dipendenti del comprensorio sciistico.

Fin da subito sono state attivate strette sinergie tra il management team delle due aziende e sono stati sviluppati i primi nuovi prodotti Vialattea e Bardonecchia Ski che saranno commercializzati già a partire dalla ormai imminente stagione invernale.

**SESTRIERES S.p.A. a s.u.**  
**Società soggetta all'attività di direzione e coordinamento**  
**di Euro Horizons Management LTD (UK)**



In sintesi, con questa transazione, rafforziamo l'offerta turistica del Piemonte in una dimensione sempre più internazionale, creando un'aggregazione sciistica in grado di proporre un'offerta turistica omnicomprensiva per soddisfare i nostri clienti. Abbiamo l'obiettivo di sviluppare ulteriormente entrambi i comprensori sciistici di Vialattea e Bardonecchia Ski con un piano di sviluppo a lungo termine a beneficio dei nostri consumatori, del business e delle comunità ed istituzioni locali nel loro complesso.

Negli ultimi 3 anni la Sestrieres S.p.A. ha investito in infrastrutture sciistiche e marketing circa 27 milioni di euro per rinnovare ed implementare l'offerta del comprensorio. Un tale impegno deve necessariamente inserirsi in un contesto di reciproca collaborazione con le attività locali e con le istituzioni che operano nell'ambito del territorio.

A tal proposito, in qualità di Partner di iCON Infrastructure, intendo ringraziare i Comuni del comprensorio e la Regione Piemonte che ha ampiamente dimostrato la sua attenzione verso il nostro territorio a beneficio del prodotto turistico montano.

Concludo dando il benvenuto a Nicola Bosticco, Presidente ed A.D. di Colomion S.p.A., che vi illustrerà il prodotto Bardonecchia Ski. Allo stesso tempo rinnovo i miei auguri di buon lavoro al Presidente della Sestrieres S.p.A., Giovanni Brasso, ed al Direttore Generale della Sestrieres S.p.A., Luisella Bourlot, che vi aggiornerà in merito a Vialattea.

## **Intervento del Direttore Generale della Sestrieres S.p.A., Luisella Bourlot**

Ringrazio tutti i presenti e i relatori che mi hanno preceduto e do pubblicamente il benvenuto nel gruppo all'Amministratore Delegato Nicola Bosticco e a tutti i dipendenti della Colomion con i quali ho avuto modo di riscontrare che ci accomuna l'entusiasmo e la passione per il nostro lavoro; insieme porteremo avanti progetti di sviluppo mirati a soddisfare le esigenze di tutti gli stakeholder (clienti, investitori, operatori del territorio, enti pubblici, ecc.).

### **Seconda fase del progetto pluriennale di rinnovamento della rete di innevamento programmato nell'area sciistica di Sestriere**

Lo scorso anno ho iniziato il mio intervento parlandovi del progetto pluriennale di rinnovamento della rete di innevamento programmato nell'area sciistica di Sestriere. Quest'anno vi posso confermare che siamo molto soddisfatti dei risultati ottenuti. Oltre 7.500 metri di linee interessate dalla prima fase dei lavori sono entrate in funzione lo scorso inverno, migliorando notevolmente la produzione di neve grazie alle nuove tecnologie impiegate e all'impianto altamente performante.

Proprio grazie agli evidenti benefici derivati da questi lavori di rinnovamento della rete di innevamento, e con l'obiettivo di contrastare le difficoltà legate alla situazione climatica, quest'estate abbiamo continuato a lavorare su circa ulteriori 9.000 metri di linee, non solo realizzando quanto previsto dalla fase 2 ma anticipando l'ammodernamento di alcuni settori che inizialmente erano previsti nella terza e quarta fase del progetto. Siamo intervenuti su un importante lotto che interessa anche una parte del settore Banchetta fino a Borgata, in modo tale che, già a partire dalla prossima stagione invernale, condizioni permettendo, si possa produrre neve contemporaneamente in zona Alpette e Banchetta, offrendo piste innevate anche alle quote meno elevate della zona di Borgata.

Lungo tutte le linee interessate dai lavori è prevista l'installazione di generatori neve di ultimissima generazione: una rete di innevamento programmato performante ed efficiente non solo migliora notevolmente la sciabilità e la qualità dei servizi offerti agli sciatori della Vialattea assicurando una maggior potenza ed una produzione di neve più rapida, bensì contribuisce anche alla riduzione del consumo energetico, un aspetto da non sottovalutare sia in termini ecologici che economici.

**SESTRIERES S.p.A. a s.u.**  
**Società soggetta all'attività di direzione e coordinamento**  
**di Euro Horizons Management LTD (UK)**

Inoltre, sempre nell'ottica di migliorare la sciabilità e agevolare lo sci itinerante, punto di forza del comprensorio sciistico internazionale della Vialattea che vanta la possibilità di spostarsi sempre sci ai piedi di località in località lungo oltre 400 km di percorsi sciabili, sono stati effettuati anche interventi di sistemazione ed ampliamento delle piste di collegamento tra le aree di Sauze d'Oulx e Sestriere.

### Nuovi Smart point dotati di casse automatiche

Per migliorare e velocizzare il processo di acquisto degli skipass sono state introdotte delle nuove casse automatiche di ultima generazione dove si potranno acquistare 24h/24, 7g/7 numerose tipologie di skipass. Per la stagione 2024/2025 sono a disposizione dei clienti ulteriori 7 casse automatiche in aggiunta alle 6 dello scorso anno. I nostri clienti potranno trovare presso tutti i punti vendita del comprensorio della Vialattea gli **Smart Point** dedicati a coloro che vorranno scegliere l'acquisto in **autonomia a tariffe scontate come quelle previste per l'acquisto on line**.

Ovviamente **l'acquisto online** è sempre la soluzione più comoda e vantaggiosa, in quanto non solo consente **l'accesso diretto** agli impianti di risalita ma offre anche **tariffe scontate** su varie tipologie di skipass.

### Punto sugli investimenti 2022 - 2024

Desidero fornirvi un dettaglio di quanto già anticipatovi dalla Dott.ssa Semeraro sugli investimenti. Nel triennio 2022-2024 la Sestrieres S.p.A. ha effettuato investimenti per circa € 26,6 milioni finalizzati a mantenere e rinnovare il comprensorio sciistico della Vialattea. Interventi di particolare rilevanza sono stati il rinnovamento tecnologico degli impianti di innevamento dell'area di Sestriere, la realizzazione della nuova seggiovia 6 posti Cit Roc, la digitalizzazione del sistema di vendita skipass e l'aggiornamento del sistema di controllo accessi.

INVESTIMENTI (€)	2022	2023	2024 (in corso)	TOTALE
REVISIONI GENERALI E RINNOVI VITA TECNICA	586	1.180	5.784	<b>7.550</b>
NUOVI IMPIANTI DI RISALITA (SCIOVIA SISES E SEGGIOVIA CIT ROC)	5.134	1.142	-	<b>6.276</b>
RINNOVAMENTO TECNOLOGICO IMPIANTI DI INNEVAMENTO	23	3.070	6.827	<b>9.919</b>
BATTIPISTA	-	746	832	<b>1.578</b>
ALTRI INVESTIMENTI	112	351	771	<b>1.234</b>
<b>TOTALE</b>	<b>5.853</b>	<b>6.489</b>	<b>14.214</b>	<b>26.556</b>

**SESTRIERES S.p.A. a s.u.**  
 Società soggetta all'attività di direzione e coordinamento  
 di Euro Horizons Management LTD (UK)

Oltre a quanto sopra, Vialattea ha investito € 1,6 milioni per rafforzare le attività di marketing e comunicazione, con l'obiettivo di consolidare il proprio posizionamento tra i principali ski resort a livello internazionale. Il primo focus è stato lo sviluppo della struttura marketing/commerciale che ha portato alla realizzazione di attività digitali e promozionali, tra cui lo sviluppo di un nuovo sito web, la creazione e gestione dei social media e lo sviluppo di una nuova app. Parallelamente, parte delle risorse è stata destinata alla partecipazione a fiere ed eventi internazionali con l'obiettivo di espandere la presenza del brand sui mercati esteri, in particolare su quello britannico, supportato anche da una collaborazione con un'agenzia PR dedicata.

A questo si aggiungono campagne pubblicitarie su canali digitali e tradizionali, progettate per aumentare la brand awareness e attrarre nuovi clienti. Un focus importante è stato posto, inoltre, sullo sviluppo di strumenti di profilazione e CRM, per migliorare la segmentazione della clientela e rendere le comunicazioni e le offerte sempre più personalizzate.

### **Vialattea per l'ambiente e il sociale**

L'attenzione di Vialattea per l'ambiente si conferma non solo attraverso il rinnovamento tecnologico dei propri impianti di risalita e di innevamento ma anche con la realizzazione di opere di compensazione e mitigazione ambientale e con l'acquisto dell'intero fabbisogno di energia elettrica prodotta al 100% da fonti rinnovabili.

I dipendenti e la sicurezza come VALORE! Da sempre perseguiamo il continuo miglioramento delle procedure riferite alla salute e sicurezza dei nostri lavoratori e clienti investendo continuamente in formazione e informazione, in strumenti e risorse per il controllo e la prevenzione degli infortuni. Mi fa piacere anche segnalare che la Sestrieres riconosce ai propri dipendenti un premio di produzione e professionalità commisurato ai risultati aziendali che, in un periodo così critico, aumenta il potere di acquisto dei propri lavoratori e delle loro famiglie.

### **Tanti eventi per un inverno di grande agonismo**

Sotto l'aspetto sportivo ci aspetta un inverno di forti emozioni. Il calendario eventi è ricco di appuntamenti prestigiosi, per citarne solo alcuni, si parte a metà gennaio con i XXXII Giochi Mondiali Universitari Invernali - Torino 2025 (disciplina sci Alpinismo), seguirà la Coppa del Mondo di Sci femminile, con in programma gigante e slalom il 22 e 23 febbraio 2025 e dal 10 al 15 marzo toccherà agli Special Olympics – Giochi

Mondiali Invernali. La stagione agonistica si chiuderà il 29/30 marzo con il 42° Uovo d'Oro, attesissima manifestazione dedicata ai giovani atleti che ogni anno si caratterizza per i numerosi partecipanti al via.

### **Una stagione invernale lunga 129 giorni!**

Neve permettendo apriremo la stagione il 6 dicembre e la chiuderemo il 13 aprile, 129 giornate di sci con un programma di apertura impianti più ampio rispetto agli anni precedenti soprattutto in alta stagione.

Mi auguro di essere riuscita a trasmettervi come il prodotto Vialattea stia evolvendo. Gli investimenti significativi che abbiamo realizzato negli ultimi tre anni sono stati volti a migliorare l'esperienza complessiva dei nostri clienti e a posizionarci in modo sempre più competitivo. Questo percorso di crescita e innovazione ci ha portato anche a rivedere la nostra politica tariffaria, mantenendo comunque un equilibrio con le esigenze del mercato. Quest'anno, pur essendo previsti degli adeguamenti tra il 6 e il 10% per gli acquisti online, possiamo dire che lo skipass Vialattea resta competitivo rispetto ad altri competitor.

Abbiamo scelto di premiare chi acquista online o alle casse automatiche, offrendo tariffe vantaggiose per incentivare queste modalità di acquisto sempre più apprezzate dai nostri clienti. Chi sceglie l'acquisto online o alle casse automatiche può beneficiare infatti di un risparmio di circa 2 euro al giorno, un incentivo che rende questa modalità ancora più conveniente per i nostri clienti.

### **Da domani, sabato 19 ottobre, saranno in vendita i nostri skipass stagionali con le consuete formule e prezziari ai quali però quest'anno aggiungeremo un nuovo stagionale Vialattea | Bardo**

I nostri clienti potranno scegliere il classico stagionale **Vialattea Internazionale**, valido su tutte le piste del comprensorio Vialattea Italia e a Montgenèvre, oppure potranno optare per il nuovo prodotto **Vialattea | Bardo**, valido su tutte le piste del comprensorio Vialattea Italia e a Bardonecchia. Questo nuovo prodotto segna l'inizio di una politica commerciale basata sulle potenzialità dell'offerta Vialattea e Bardonecchia Ski.

Per quanto riguarda i plurigiornalieri verrà commercializzato lo skipass Vialattea, valido minimo 6 giorni, che da quest'anno sarà comprensivo anche di un giorno sulle piste di Bardonecchia. Sicuramente questa nuova opportunità rappresenta un importante valore aggiunto per i nostri clienti, ma non ci limitiamo a questo, la Colomion infatti possiede anche la gestione diretta di numerosi rifugi sulle piste e mette a disposizione la possibilità di pranzare in un contesto elegante e di qualità. Cionondimeno anche i clienti di

Bardonecchia con uno skipass valido minimo 6 giorni avranno la possibilità di sciare un giorno sulle piste della Vialattea.

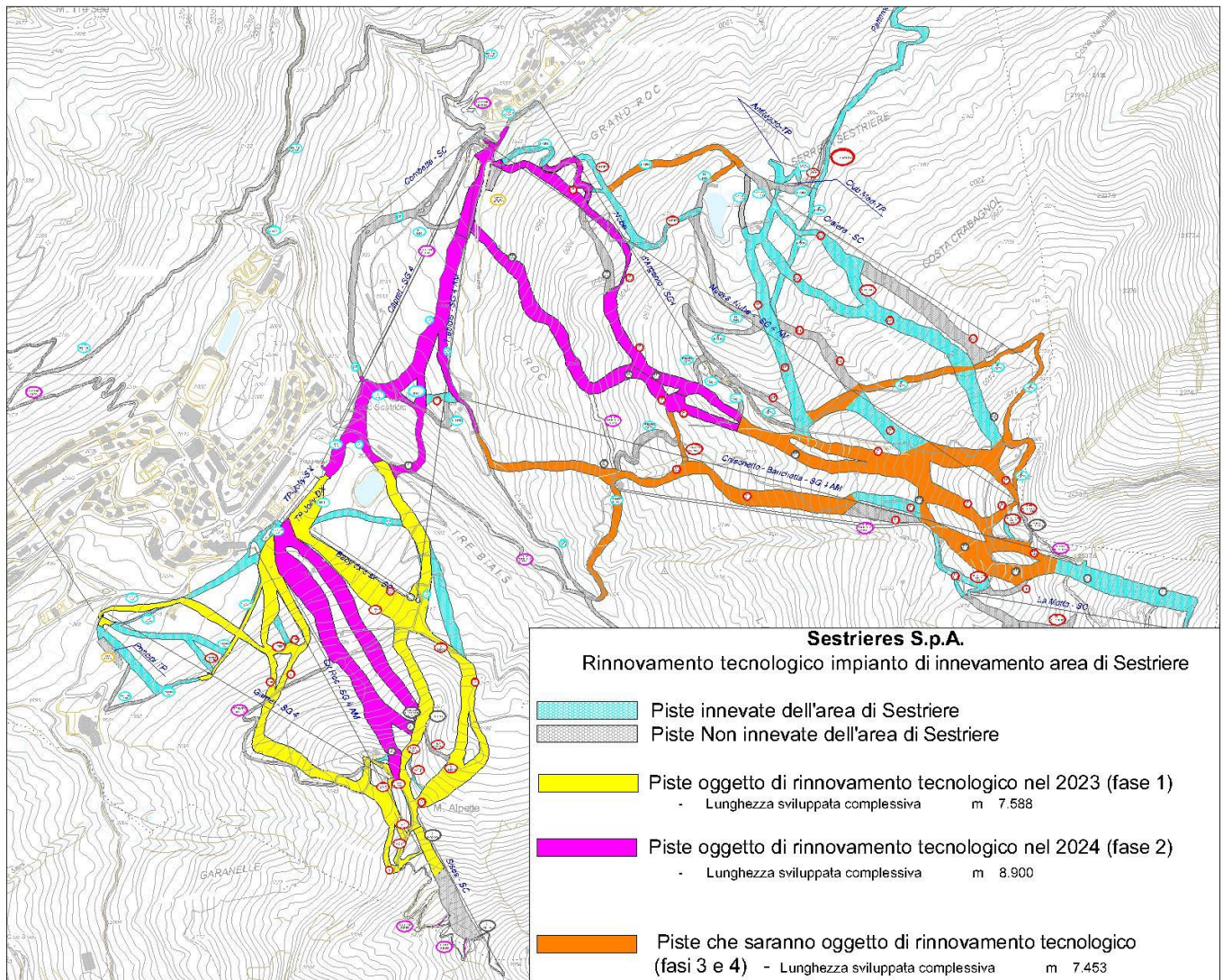
Come ha comunicato il Presidente dell'Unione Montana Via Lattea circa un mese fa sono iniziati i lavori relativi alla rilocalizzazione della seggiovia Col Saurel; ho piacere di poter confermare che la Sestrieres farà la sua parte ma soprattutto è opportuno ringraziare tutti coloro che si sono prodigati per questo progetto che permetterà un collegamento diretto con la Francia.

A proposito del collegamento internazionale è confermata la collaborazione con Montgenèvre, molto apprezzata dai clienti che amano spaziare sci ai piedi su tutto il comprensorio; ringrazio come sempre i nostri amici francesi che fra l'altro si apprestano ad ospitare le Olimpiadi del 2030 che daranno visibilità a tutto il territorio così come a suo tempo avvenuto in occasione delle Olimpiadi del 2006.

Concludo comunicandovi che è stata confermata la collaborazione con l'ASL TO3 che, come abbiamo più volte avuto modo di dirvi, rappresenta per il nostro Territorio il cosiddetto fiore all'occhiello nel campo del soccorso sulle piste e a questo proposito permettetemi di ringraziare la Direzione Generale dell'ASL TO3, i militari e le forze dell'ordine che ci sono sempre vicine nei momenti di necessità.

## 1) Innevamento programmato

Il progetto pluriennale di rinnovamento tecnologico dell'innnevamento programmato sull'area sciistica di Sestriere prevede l'ammmodernamento delle linee dell'intero comprensorio. Sono state previste 4 fasi estese dal Settore Alpette – Sises al Colle per arrivare a Borgata e risalire completando il Settore Banchetta.



**Nel corso dell'estate 2023 è stata realizzata la prima fase di interventi in zona Alpette.**

Sono stati rinnovati complessivamente circa 7.650 m di linee e sono stati installati complessivamente n. 117 nuovi pozzetti neve attrezzati con generatori altamente performanti di ultima generazione.

**SESTRIERES S.p.A. a s.u.**  
 Società soggetta all'attività di direzione e coordinamento  
 di Euro Horizons Management LTD (UK)

PIAZZA AGNELLI, 4 - 10058 SESTRIERE (TO) - TEL +390122.799.411 - VIALATTEA.IT  
 Capitale Soc. €5.000.000,00 i.v. - Cod. Fisc. e Partita Iva 00941880015  
 R.I. Ufficio di Torino 00941880015 - C.C.I.A.A. di Torino 470579

**Nel corso dell'estate 2024 è stata realizzata la seconda fase di interventi nei Settori Alpette – Borgata e Banchetta bassa.**

Sono stati avviati e sono in corso di ultimazione i lavori di rinnovamento di circa 8.900 m di linee. Rispetto al progetto iniziale sono stati anticipati alcuni lavori previsti nelle fasi 3 e 4, pertanto è praticamente raddoppiata la lunghezza delle linee oggetto degli interventi di rinnovamento originariamente programmati per la seconda fase (4.354 m).

Sono state realizzate n. 8 camere a valvole nuove ed installati complessivamente n. 156 nuovi pozzetti neve attrezzati con i seguenti generatori neve:

- n. 83 con nuovi generatori neve a LANCIA
- n. 42 con nuovi generatori neve BASSA PRESSIONE SU TORRE
- n. 31 con generatori neve a LANCIA già esistenti e performanti

Le modifiche apportate nelle sale macchine Renzo Piano ed Anfiteatro hanno consentito di realizzare l'interconnessione dei bacini Golf ed Anfiteatro, miglioria che ha incrementato notevolmente la potenzialità di produzione neve su tutti i settori rinnovati.



## 2) Aspetti commerciali

### SKIPASS STAGIONALE

*Per la stagione invernale 2024/25 saranno commercializzati tre tipi di stagionali in vendita a prezzo promozionale dal 19 ottobre fino all'11 novembre. Novità dell'inverno lo stagionale Vialattea | Bardo*

#### 1- SKIPASS STAGIONALE VIALATTEA INTERNAZIONALE

valido su tutti gli impianti e le piste gestiti da Sestrieres S.p.A. nel Comprensorio Vialattea sul territorio italiano. Ricomprende l'assicurazione infortuni e RCT "Vialattea Sci Noproblem", firmata Europ Assistance e offre la possibilità di sciare sugli impianti di Montgenèvre gestiti da RARM ed altre vantaggiose agevolazioni:

- 9 giornalieri omaggio da usufruirsi nelle stazioni francesi della Grande Galaxie (3 a Puy St. Vincent, 3 a Les Deux Alpes e 3 a Alpe d'Huez)
- 5 buoni sconto su giornalieri Vialattea o Montiluna da regalare agli amici
- 3 giornalieri omaggio da usufruirsi nella Riserva Bianca Limone Piemonte
- SITAF - un viaggio gratuito ogni 5 effettuati, per i possessori di Telepass Family, per ogni senso di marcia, alle barriere di Avigliana e di Salbertrand
- sconto del 10% sull'acquisto dell'associazione Golf Club Sestrieres
- Sconto del 50% sull'acquisto dello skipass stagionale "estate" VIALATTEA | BARDO valido per la stagione estiva 2025
- Oltre a quanto sopra, in collaborazione con i partner Kappa e Rossignol, sono state sviluppate specifiche promozioni dedicate.

#### Prezzi Skipass stagionale Vialattea Internazionale

Periodo promozionale dal 19 ottobre all'11 novembre 2024

- |   |          |
|---|----------|
| • SINGOLO                                   | € 900,00 |
| • FAMIGLIA (minimo 3 componenti paganti) ** |          |
| Primi 2 componenti del nucleo familiare     | € 900,00 |
| 3° componente del nucleo familiare          | € 875,00 |
| 4° componente del nucleo familiare          | € 850,00 |
| 5° componente del nucleo familiare          | € 800,00 |
| • BABY*                                     | € 150,00 |

**SESTRIERES S.p.A. a s.u.**  
**Società soggetta all'attività di direzione e coordinamento**  
**di Euro Horizons Management LTD (UK)**

## Prezzi dal 12 novembre 2024

- SINGOLO € 1.250,00
- BABY\* € 150,00

\* Per i bambini nati dal 2017 e seguenti, è possibile richiedere lo skipass stagionale Vialattea Internazionale BABY contestualmente all'acquisto di uno skipass stagionale Vialattea da parte di un adulto appartenente allo stesso nucleo familiare.

\*\* (si richiede lo stato di famiglia da presentare al momento dell'acquisto)

NON SI ACCETTANO AUTOCERTIFICAZIONI

Tutte le condizioni generali su [Vialattea.it](http://Vialattea.it)

## **2- SKIPASS STAGIONALE VIALATTEA | BARDO**

valido su tutti gli impianti e le piste gestiti da Sestrieres S.p.A. nel Comprensorio Vialattea sul territorio italiano e su tutti gli impianti e le piste del comprensorio gestito da Colomion S.p.A a Bardonecchia. Ricomprende l'assicurazione infortuni e RCT "Vialattea Sci Noproblem", firmata Europ Assistance per gli skipass stagionali venduti da Sestrieres S.p.A. e Reale Mutua per gli skipass venduti da Colomion S.p.A.

Inoltre, offre vantaggiose agevolazioni:

- 3 skipass giornalieri validi a Montgenèvre
- 3 giornalieri omaggio da usufruirsi nella Riserva Bianca Limone Piemonte
- sconto del 10% sull'acquisto dell'associazione Golf Club Sestrieres
- 1 skipass giornaliero gratuito a Valloire/Valmeinier e 3 skipass giornalieri gratuiti a Haute Maurienne Vanoise
- SITAF - un viaggio gratuito ogni 5 effettuati, per i possessori di Telepass Family, per ogni senso di marcia, alle barriere di Avigliana e di Salbertrand
- Sconto del 50% sull'acquisto dello skipass stagionale "estate" VIALATTEA | BARDO valido per la stagione estiva 2025
- Oltre a quanto sopra, in collaborazione con i partner Kappa e Rossignol, sono state sviluppate specifiche promozioni dedicate.

**SESTRIERES S.p.A. a s.u.**  
**Società soggetta all'attività di direzione e coordinamento**  
**di Euro Horizons Management LTD (UK)**

## Prezzi Skipass Stagionale Vialattea | Bardo

Periodo promozionale dal 19 ottobre all'11 novembre 2024

- SINGOLO € 900,00
- FAMIGLIA per tre componenti \*\* € 875,00 cad.
- FAMIGLIA per quattro componenti \*\* € 850,00 cad.
- FAMIGLIA per cinque componenti \*\* € 800,00 cad.
- Under 16 (per i nati dopo il 1° dicembre 2008) € 875,00
- Over 60 (per i nati prima del 1° dicembre 1964) € 875,00
- Gold\*\*\* (nati nel 1949 e precedenti) € 400,00
- BABY\* € 150,00

## Prezzi dal 12 novembre 2024

- SINGOLO € 1.250,00
- BABY\* € 150,00

\* Per i bambini nati dal 2017 e seguenti, è possibile richiedere lo skipass stagionale Vialattea | Bardo BABY contestualmente all'acquisto di uno skipass stagionale Vialattea | Bardo da parte di un adulto appartenente allo stesso nucleo familiare.

\*\* (si richiede lo stato di famiglia da presentare al momento dell'acquisto)

**NON SI ACCETTANO AUTOCERTIFICAZIONI**

\*\*\* Per i nati nel 1949 e precedenti vendibile per i sottoscrittori di skipass stagionale nelle ultime 5 stagioni invernali consecutive

Tutte le condizioni generali su [Vialattea.it](http://Vialattea.it)

## **3- SKIPASS STAGIONALE MONTILUNA/MONTGENEVRE**

valido su tutti gli impianti e le piste gestiti da Sestrieres S.p.A. nel Comprensorio di Cesana MontiLuna e Claviere e su tutti gli impianti del Comprensorio francese di Montgenèvre gestiti da RARM. Ricomprende l'assicurazione infortuni e RCT "Vialattea Sci Noproblem", firmata Europ Assistance per gli skipass stagionali venduti da Sestrieres S.p.A.

## Prezzo (praticato anche dopo l'11 novembre)

- SINGOLO € 854,00

**SESTRIERES S.p.A. a s.u.**  
**Società soggetta all'attività di direzione e coordinamento**  
**di Euro Horizons Management LTD (UK)**

Sul sito vialattea.it si potranno trovare tutte le informazioni utili e si potrà acquistare lo stagionale ritirandolo poi comodamente presso il punto prescelto in fase di acquisto. Per agevolarci nell'azione di riciclo a tutela dell'ambiente, chiediamo cortesemente di riportare lo skipass della scorsa stagione.

**Punti vendita** - Oltre all'acquisto online, lo skipass stagionale potrà essere acquistato presso la sede della Sestrieres S.p.A. in Piazza Agnelli 4 a Sestriere, a Torino presso il punto vendita Sestrieres allestito nei locali di Europ Assistance in Corso Sommelier 19/D e a Sauze d'Oulx (solo nei giorni di sabato, domenica e festivi) presso la biglietteria Vialattea in Piazza Assietta. In questi punti vendita verrà consegnato direttamente lo skipass.

## SKIPASS GIORNALIERO

Prezzi	ONLINE		BIGLIETTERIA	
	Alta Stagione	Bassa Stagione	Alta Stagione	Bassa Stagione
Giornaliero Vialattea	€ 54,00	€ 50,00	€ 56,00	€ 52,00
Giornaliero Pragelato-Banchetta	€ 38,00	€ 35,00	€ 40,00	€ 37,00
Giornaliero Montiluna (Cesana e Claviere)	€ 38,00	€ 35,00	€ 40,00	€ 37,00
Giornaliero Montiluna/Montgenèvre	€ 51,50	€ 51,50	€ 51,50	€ 51,50
Giornaliero Vialattea Internazionale	€ 63,00	€ 63,00	€ 63,00	€ 63,00

*alta stagione dal 21/12/24 al 5/01/25 e dal 3/02/25 al 9/03/25*

*bassa stagione dal 6/12/24 al 20/12/24, dal 6/01/25 al 2/02/25 e dal 10/03/25 al 13/04/25*

*I prezzi potranno essere adeguati in caso di eventuali aumenti dell'IVA*

## SKIPASS PLURIGIORNALIERI

Gli skipass da 6 a 15 giorni consecutivi Vialattea e Montiluna comprendono due estensioni omaggio sull'area di Montgenèvre e novità dell'inverno una estensione gratuita nel comprensorio di Bardonecchia. Lo skipass Montiluna da 6 a 15 giorni consecutivi comprende inoltre anche una estensione omaggio nelle altre aree della Vialattea.

**SESTRIERES S.p.A. a s.u.**  
**Società soggetta all'attività di direzione e coordinamento**  
**di Euro Horizons Management LTD (UK)**

## PLURIGIORNALIERO 6 GIORNI

Prezzi	ONLINE		BIGLIETTERIA	
	Alta Stagione	Bassa Stagione	Alta Stagione	Bassa Stagione
6 giorni Vialattea	€ 280,50	€ 251,00	€ 292,50	€ 262,50
6 giorni Montiluna (Cesana e Claviere)	€ 202,50	€ 180,00	€ 213,00	€ 190,00
6 giorni Montiluna/Montgenèvre	€ 265,00	€ 265,00	€ 265,00	€ 265,00
6 giorni Vialattea Internazionale	€ 318,00	€ 318,00	€ 318,00	€ 318,00

*I prezzi potranno essere adeguati in caso di eventuali aumenti dell'IVA*

Come evidenziato, saranno premiati i clienti che effettueranno l'acquisto online.

## SKIPASS BABY

Il prezzo dello skipass BABY riservato ai bambini nati dal 2017 e successivi continua a rimanere invariato rispetto alle passate stagioni per l'acquisto online. Skipass BABY € 15,00 al giorno se acquistato online (solo con Vialattea Skicard), € 17,00 al giorno se acquistato in biglietteria. Tale skipass non è vincolato ad un acquisto da parte dell'accompagnatore ed è comprensivo della polizza "Vialattea Sci Noproblem".

## VIALATTEA SKICARD

La Vialattea Skicard potrà essere acquistata presso tutte le biglietterie del comprensorio al costo di € 10,00, previa registrazione su vialattea.it.

La Vialattea Skicard è una tessera nominativa, con fotografia e non cedibile. Offre l'opportunità di acquistare varie tipologie di skipass online e consente di ottenere lo sconto di € 6,00 sullo skipass giornaliero Vialattea dal lunedì al venerdì (€ 48,00 anziché € 54,00 in Alta Stagione - € 44,00 anziché € 50,00 in Bassa Stagione), escluso periodo natalizio (dal 21/12/24 al 05/01/25 compresi).

Con la Vialattea Skicard possono essere acquistati online anche gli skipass Baby e Gold al prezzo di listino.

## PRINT&SKI COMPRA ONLINE e... SEI IN PISTA CON UN CLICK

Anche il prossimo inverno sarà disponibile l'acquisto online: "PRINT&SKI e SEI IN PISTA CON UN CLICK!". Si tratta di un servizio rivolto a tutti coloro che vogliono acquistare online risparmiando tempo e denaro e non sono in possesso della Vialattea Skicard.

**SESTRIERES S.p.A. a s.u.**  
 Società soggetta all'attività di direzione e coordinamento  
 di Euro Horizons Management LTD (UK)

Con PRINT&SKI si acquista lo skipass collegandosi al webshop dedicato e si riceve un QR CODE con il quale si può ritirare in pochi secondi lo skipass presso tutte le PRINT&SKI BOX 24h/24, 7g/7, presso gli Smart Points (casce automatiche) dislocati sul comprensorio oppure presso tutte le biglietterie italiane in orario di apertura. Per il ritiro dello skipass il QR CODE può anche essere scannerizzato direttamente dallo smartphone, evitando così la stampa cartacea del codice: in questo modo l'operazione sarà ancora più semplice e veloce.

### **SMART POINTS – NOVITA'**

Dopo gli ottimi risultati riscontrati nella scorsa stagione invernale, sono stati ulteriormente implementati gli Smart Points per arricchire l'esperienza di acquisto "smart" che sarà disponibile presso tutte le biglietterie del comprensorio.

Per la stagione 2024/2025, sono a disposizione dei clienti ulteriori 7 casce automatiche che si sommano alle 6 già operative durante la scorsa stagione invernale.

Presso gli Smart Points si potranno acquistare in autonomia 24h/24, 7g/7 numerose tipologie di skipass, pagando con bancomat o carta di credito ed usufruendo delle tariffe online.

Gli Smart Points si trovano presso tutte le biglietterie del comprensorio.

### **GIFT&SKI - Regala uno skipass.**

Regalare lo skipass Giornaliero Vialattea è molto semplice: si acquista lo skipass collegandosi al webshop dedicato e in pochi secondi viene inviato il Voucher Regalo direttamente all'indirizzo mail indicato dall'acquirente.

Lo skipass potrà essere ritirato 24h/24, 7g/7 presso tutte le PRINT&SKI BOX, presso gli Smart Points (casce automatiche) dislocati sul comprensorio oppure presso tutte le biglietterie italiane in orario di apertura. Per il ritiro dello skipass il QR CODE può anche essere scannerizzato direttamente dallo smartphone, evitando così la stampa cartacea del codice: in questo modo l'operazione sarà ancora più semplice e veloce.

### **APERTURA IMPIANTI STAGIONE SCIISTICA 2024/2025**

L'apertura della stagione sciistica 2024/25, in condizioni ambientali e di innevamento permettendo, è prevista per venerdì 6 dicembre e sarà possibile sciare sino al 13 aprile 2025.

### 3) Vialattea utilizza energia rinnovabile 100%

Energia rinnovabile ed impegno concreto per un futuro sostenibile. Sono proprio questi principi, basati sul rispetto dell'ambiente, che hanno portato Vialattea ad effettuare scelte attente nell'acquisto dell'energia elettrica per la prossima stagione invernale, dando priorità all'opzione green già a partire dal mese di ottobre.

Il rispetto per l'ambiente e la montagna è la prima, fondamentale, regola che permette a noi tutti di godere delle tante possibilità che la natura ci ha messo a disposizione. Ogni giornata in Vialattea ci ricorda che il nostro impegno per un futuro più sostenibile non può che essere massimo, e si concentra da anni nella ricerca continua di soluzioni ecosostenibili.

In particolare, l'energia elettrica che Vialattea utilizza è prodotta 100% da fonti rinnovabili come acqua, sole, vento e calore della terra, certificata dal sistema di «garanzie di origine» del gestore servizi energetici (GSE), in base alla direttiva 2009/28/CE. Grazie a questo tipo di approvvigionamento le relative emissioni sono a impatto "zero" riducendo di fatto l'immissione in atmosfera di circa 2.900 tonnellate di Co2 all'anno.

Sciare in Vialattea significa anche scegliere un comprensorio sciistico attento alla sostenibilità ambientale.



**SESTRIERES S.p.A. a s.u.**  
**Società soggetta all'attività di direzione e coordinamento**  
**di Euro Horizons Management LTD (UK)**

#### 4) Manifestazioni di rilievo 2024/2025 comprensorio Vialattea

Data	Località	Gara	Società organizzatrice
13-23 gennaio	Sestriere 16-17-19/01/25	WORLD UNIVERSITY GAMES WINTER-SKI MOUNTAINEERING-(N)	FISU
22-23 febbraio	Sestriere	AUDI FIS SKI WORLD CUP-GS-SL-W	Sporting Club Sestrieres
27-28 febbraio 01 marzo	Sestriere	GPI-FIS_NJR-GS-GS-SL-M	Comitato Sci Club Olimpici
03-04/03/2025	Sestriere	FIS_NC_NATIONAL CHAMPIONSHIP- GS-GS-W-M	FEDERAZIONE SMR
10-15 marzo	Sestriere	WORLD WINTER GAMES ALPINE SKIING	Special Olympics Torino 2025
13-14 marzo	Sauze d'Oulx- Claviere	CAMPIONATI ITALIANI ASPIRANTI GS-SL-W - GS-SL-W	Sci Club Sansicario
22-23 marzo	Sestriere	Trofeo Kelémata PL3	Centro Sci Torino
29-30 marzo	Sestriere	42° Uovo d'Oro	Sporting Club Sestrieres

**SESTRIERES S.p.A. a s.u.**  
**Società soggetta all'attività di direzione e coordinamento**  
**di Euro Horizons Management LTD (UK)**